

# BERGwasser HOTEL CRESTA FLIMS WALDHAUS

Liege- und Ruheraum, Aussenbad, Schwimmteich / Biopool

**Bauherr:** Fam. A. Sgier - Audemars  
 Hotel Cresta  
 7018 Flims Waldhaus

**Bauausführung:** Herbst 2001 - Frühling 2002



**Ausgangslage:**

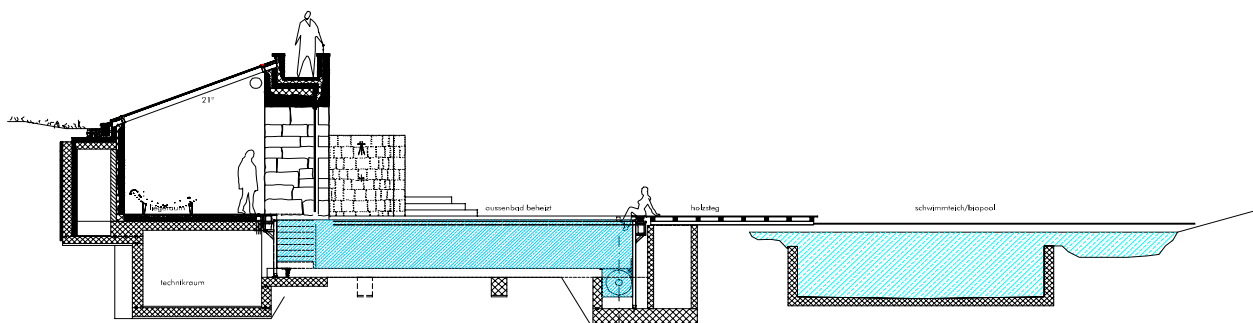
Seit dem Bau der kleinen, aber feinen Wellnessanlage stand immer wieder das Bedürfnis im Raum, diese durch einen Wasserteil zu ergänzen. Ein Hallenbad das bereits projiziert war, wurde wieder verworfen. Nun war eine für's Cresta individuelle und sehr innovative Lösung geboren.

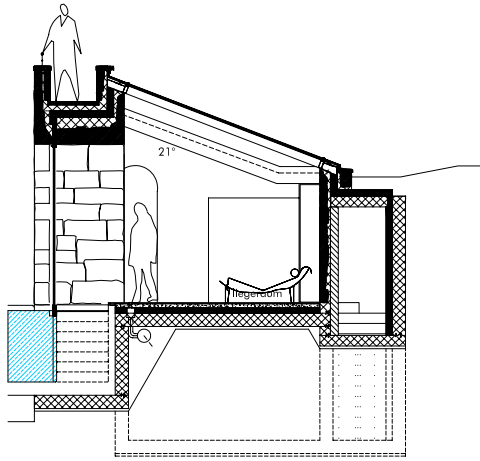
**Natur pur:**

Der idyllische Garten, die alten Mauern und die herrliche Aussicht wurden thematisiert. Kein Gebäude darf es sein, nur Schutz wo notwendig, damit der Aufenthalt in der Natur ein spezielles Erlebnis wird, vor allem auch an trüben Tagen. Unverwechselbar muss es sein, vor dem Hintergrund der einmaligen Bergwelt in der Alpenarena.

**Konzept:**

Wasser-Natur-Stein-Sein. Das Konzept will konsequent diese Philosophie umsetzen. Gartenmauern als Naturstein-Trockenmauerwerk halten das Gelände, eine Brücke verbindet die Ebenen und dazwischen liegt der Ruheraum, nur durch eine feine Glashaut von der Aussenwelt getrennt. Das Wasser, wichtigstes Element im Konzept, ist überall präsent. Der Einstieg vom warmen Innenraum wird von der Steinbrücke überspannt, Innen und Aussen verschmelzen an dieser Stelle. Der geheizte Aussenpool lädt ganzjährig zum Entspannen ein, das zweite Becken ist bescheidener; unbeheizt und das Wasser ohne jegliche Chemikalien. Durch das konische Holzdeck werden Warmwasserpool und Biopool unterteilt.





### Handwerkliches Meisterstück:

Für den Ausbau wurde kein separates Gebäude erstellt, sondern die Gartenanlage und die alten Bruchsteinmauern wurden in das Konzept eingebaut. So entstand eine Anlage die sich bestens in die Natur einfügt. Vom baulichen Standpunkt her ist die grosse Bruchsteinmauer mit dem Brückenbogen und der Treppe ein Meisterwerk, sie wurde praktisch ohne Mörtel aufgemauert.

### Technische Finessen:

Das auf 34° erwärmte Wasser des Aussenpools wird nicht mit Chlor, sondern mit Brom und Ozon behandelt. Der Pool ist vom Innern bequem erreichbar und unter den Strahlen der Massage-düsen erholen sich die vom Skifahren oder Wandern ermüdeten Knochen schnell. Der Biopool dagegen enthält keinerlei chemische Zusätze sondern wird durch Zeolith - Steine (Lavasteine aus Neuseeland) gereinigt. Der Teich wird durch einen geschlossenen Wasserkreislauf von einem natürlich angelegten Bächlein gespeisen.

