



HELVETIA PATRIA STUDIENAUFTRAG GIACOMETTISTRASSE 37- 55 CHUR 2003 | FONTANA UND PARTNER DIPL ARCHITEKTEN FH / STV 7017 FLIMS

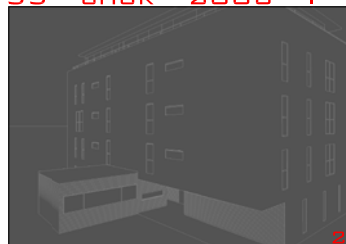
PARKPLATZKONZEPT / UG:

Die Aussenabstellplätze für die Autos werden auf 30 Stück reduziert. Dies entspricht einer maximal nutzbaren BGF von 12'000 m². So ist auch für die Zukunft Nutzungsreserve Sinderplant. Die Parkplätze werden neu nur noch hinter den bestehenden Gebäuden errichtet, die Flächen zwischen den Gebäuden werden begrünt.

Die bestehende Autoeinstellhalle wird ab Keller neues Mehrfamilienhaus neuerstellt und bis zu Haus 53/55 verlängert. Damit wird das Untergeschoss des Neubaus einfach und lossch in die Einstellhalle eingebunden. Mit einfachen Mitteln können alle Untergeschosse der bestehenden Häuser an die Einstellhalle angeschlossen werden. Über eine Rampe von maximal 10 % können so drei der vier Gebäude behindertengerecht erschlossen werden. Zudem können sämtliche Veloräume neu mit Zugang von der Tiefgarage erstellt und die bestehenden Veloräume der Kellernutzung zugeführt werden. So sind für alle Wohnungen inkl. den neuen Attikawohnungen Kellerräume mit ca. 6 m² vorhanden.

30 Aussenparkplätze (je 400 m² BGF 1 PP)
 95 Tiefgaragenparkplätze (je 200 m² BGF 1 PP)
 125 Parkplätze Total

1



2

1 PARKPLATZKONZEPT / UG

2 NEUBAU

3 NEUBAU

4 PROJEKTVERFASER

5 PARKPLATZKONZEPT UND TIEFGARAGE / UG



3

PROJEKTVERFASER:

HANS PETER FONTANA UND PARTNER
 DIPL. ARCHITEKTEN FH / STV
 VIA NOVA 14, POSTFACH 91
 7017 FLIMS Dorf

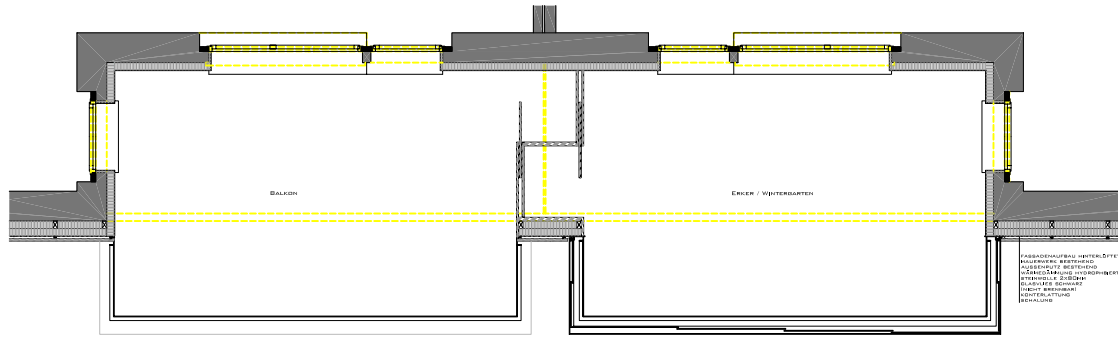
HANS PETER FONTANA
 FELIX BREITER
 SANDRO BLOCHLINGER, ALMUT JELTSCH, JAN PUTZGER

HANSPETER.FONTANA@FONTANA-UND-PARTNER.CH
 T.081 911 16 42 F.081 911 20 93

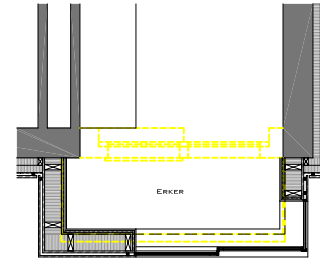
BERATUNG STATIK UND WÄRMESCHUTZ:
 RETO WALDER, DIPL. BAUING. HTL, FLIMS

3D - VISUALISIERUNG:
 KOHMA3, RETO DURISCH, ZÜRICH

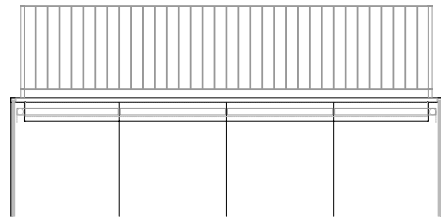
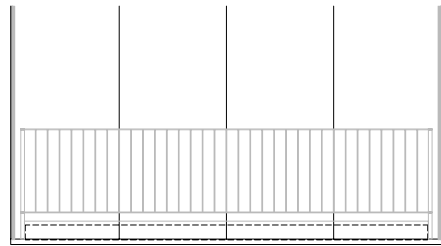
4



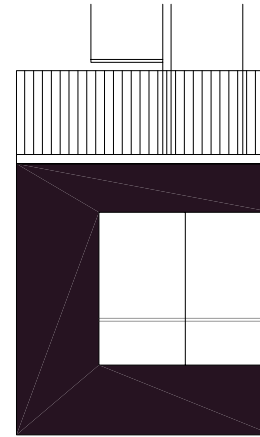
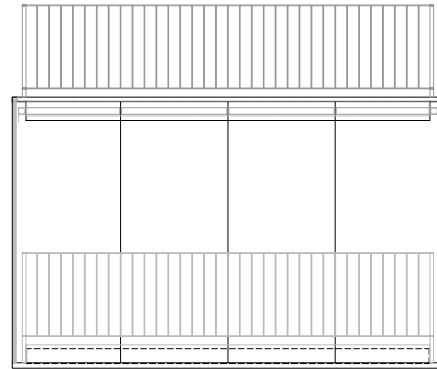
Grundriss Balkon / Wintergarten Mst. 1:20



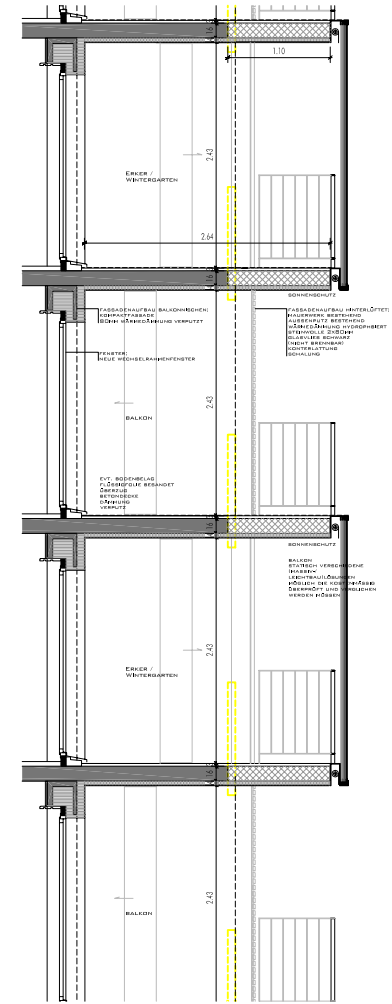
Grundriss Erker Nord Mst. 1:20



Ansicht Balkon / Wintergarten Mst. 1:20

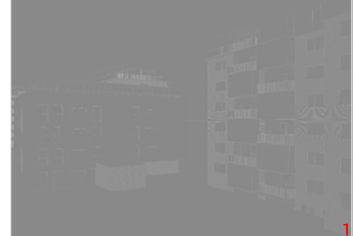


Ansicht Erker Nord Mst. 1:20



Schnitt Balkon / Wintergarten Mst. 1:20

HELVETIA PATRIA STUDIENAUFTRAG GIACOMETTISTRASSE 37-55 CHUR 2003 | FONTANA UND PARTNER DIPL. ARCHITEKTEN FH / STV 7017 FLIMS



- 1 BALKON / WINTERGARTEN
- 2 STIMMUNGEN, ERLÄUTERUNGEN
- 3 WINTERGARTEN
- 4 VARIANTE FASSADENVERKLEIDUNG
- 5 ERKER NORD
- 6 DETAIL GRUNDRISS, ANSICHTEN, SCHNITTE Mst. 1:20

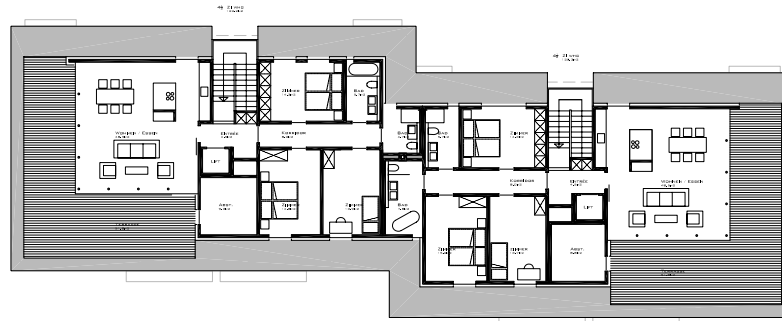


VARIANTE FASSADENVERKLEIDUNG:
ALTERNATIV KÖNNEN WIR UNS AUCH EINE TERRAKOTTEN-FASSADE (TERRAKOTTA) VORSTELLEN, DIE WIRTSCHAFTLICHER EBER SOLCHEN FASSADE NUS ABER NOCH VERTIEFT ABGEKLÄRT WERDEN.





SBG - Mst. 1:100



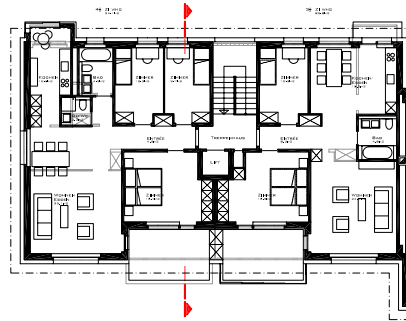
ATTIKAGESCHOSS Mst. 1:100
Block c



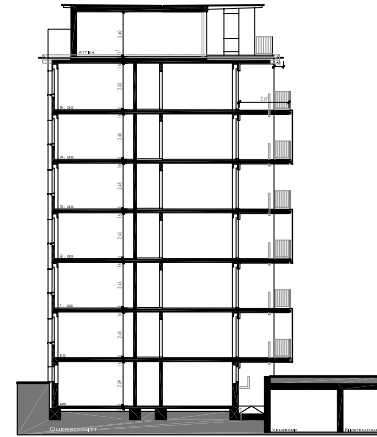
OST - Mst. 1:100



NORD - Mst. 1:100



5. OBERGESCHOSS Mst. 1:100
Block c



Querschnitt



WEST - Mst. 1:100

6

HELVETIA PATRIA STUDIENAUFTRAG GIACOMETTISTRASSE 37- 55 CHUR 2003 | FONTANA UND PARTNER DIPL ARCHITECTEN FH / STV 7017 FLIMS



WÄRMEDÄMMKONZEPT FASSADE / DACH ATTIKA:

DACH, SOMMERLICHER WÄRMESCHUTZ ERFÜLLT MIT:
SUBSTRAT EXTENSIVE BEGRÜNUNG
DRAINAGEFOLIE
SCHAUMLAS - KOMPAKTDACH 180MM
TRÄGENDE HOLZKONSTRUKTION
EXT. INNERVERKLEIDUNG

FASSADE HINTERLÜFTET:
GRÖSSENFÖRMIGE FASSADENLATTEN
KONTROLLETTUNG
WINDPAPIER
FERMEZELLPLATTEN
RAHMENKONSTRUKTION AUSGELESEN MIT
ZELLULOSEDÄHMSTOFF 150MM
BEPLANKUNG GIBERKARTON
DAMPFBREMSE
INSTALLATIONSGESCHICHT AUSGEDÄHM
INNERVERKLEIDUNG

SANIERUNG DACHAUFBAU BESTEHEND:

AUF DAS BESTEHENDE BETONFLACHDACH
WIRD EIN SCHAUMLAS - KOMPAKTDACH
ERSTELLT, WELCHES ZUSAMMEN MIT SPULT
UND GARTENPLATTENAUFLAGEN AUCH DIE
BEDINGUNGEN DES SOMMERLICHERN
WÄRMESCHUTZES ERFÜLLT.

SANIERUNG BESTEHENDE FASSADE:

MAUERWERK BESTEHEND
AUSSENPUTZ BESTEHEND
WÄRMEDÄMMUNG HYDROPHBIERT
STENWOLLE 2x20MM
GLASWOLLE SCHWARZ
(NICHT BRENNBAR)
KONTROLLETTUNG
SCHALLUNG

1 IST - ZUSTAND

2 SANIERUNG OHNE ATTIKAGESCHOSS

3 SANIERUNG MIT ATTIKAGESCHOSS

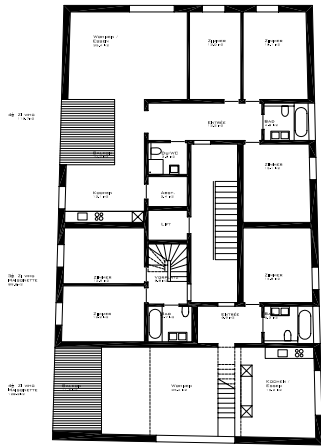
4 ERLÄUTERUNGEN

5 SANIERUNG NORD FASSADE

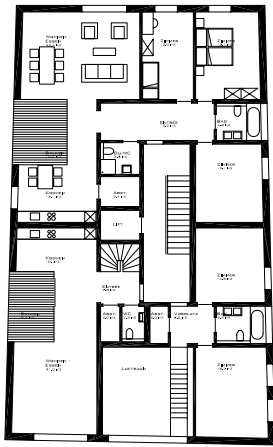
**6 FASSADEN , GRUNDRISSSE,
SCHNITT Mst. 1:100**

4

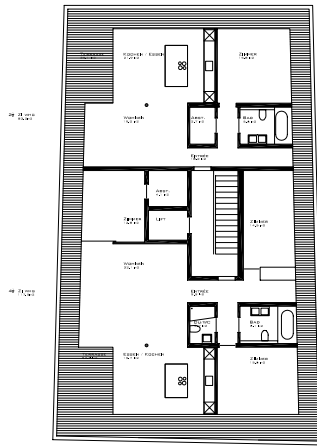




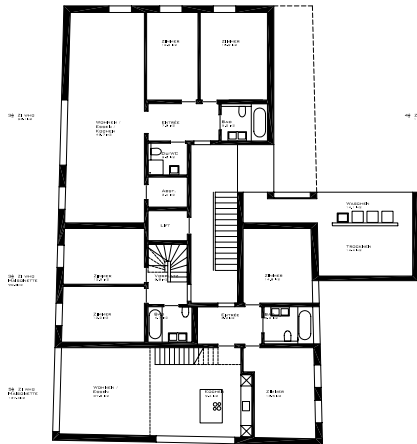
2. OBERGESCHOSS



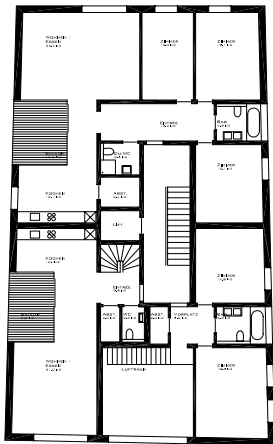
3. OBERGESCHOSS



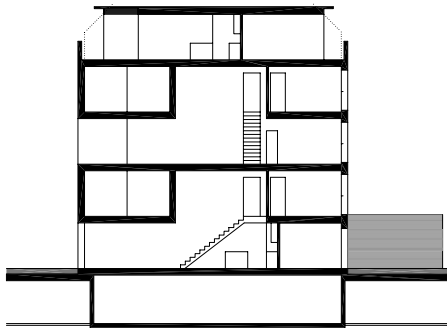
4. OBERGESCHOSS



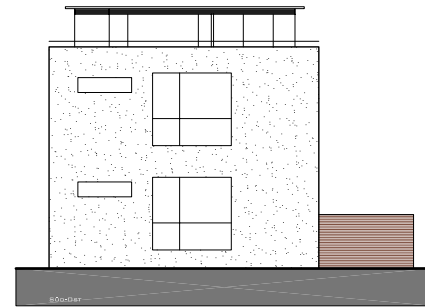
ERDGESCHOSS



1. OBERGESCHOSS



Querschnitt



HELVETIA PATRIA STUDIENAUFTRAG GIACOMETTISTRASSE 37-55 CHUR 2003 | FONTANA UND PARTNER DIPL ARCHITECTEN FH / STV 7017 FLIMS

KONZEPT NEUBAU

DAS NEUE MEHRFAMILIENHAUS WIRD ZWISCHEN DIE ZWEI MITTLEREN, BESTEHENDEN HÄUSER GESCHOBEN, SO ENTSTEHEN UNTERSCHIEDLICHE AUSBAURÄUME, HÖHE UND GÄSSEN. BEWUSST WIRD NEU* EIN VERGESSENES GEBÄUDE ZU GUNSTEN EINER BESSEREN BEGRIFFUNG DES BESTEHENDEN MEHRFAMILIENHAUSES GEPLANT TROTZDEM STEHT DAS "KLEINE" MEHRFAMILIENHAUS SELBSTBEWUSST ZWISCHEN DEN 6 GESCHOSSIGEN HÄUSERN. DIES KOHÄLT NIEMALS TROTZ DER EIGENSTÄNDIGEN GESTALTUNG DIE SPRACHE DER SANIERTE WOHNGÄSSE AUF. DIES WIRD DURCH DIE UMKEHRUNG DER VERWENDETEN MATERIALIEN IN BALKONNISCHEN UND AUSSENHAUT AUF SUBTILE ART ERREICHT.

DAS GRUNDRISSKONZEPT SIEHT EINE KLARE ZONIERUNG DES GEBÄUDE VOR. UM EINEN TREPPENKERN SIND ALLE NEBENRÄUME AUFBEREIT, ANSCHLIESSEND DIE HAUPTRÄUME, DIES ERHÖBT EIN KLARES, STÄTTICH EINFACHES KONZEPT, DAS EINE HOHE FLEXIBILITÄT ZULÄSST. DIE WOHNPLÄNE SIND ENTSPRECHEND INDIVIDUELL GESTALTET, RÄUMLICH SPANNENDE MASSNETZWOHNUNGEN SIND AUF DER SÜD-WEST SEITE VORGESEHEN.

DIE KONSTRUKTION SOLL ALS MASSIVBAU (WÄNDE KERN UND DECKEN) MIT EINER VERPUTZTEN, HOCHWÄRMEGEDÄHMTEN LEICHTBAUFASBADE IN MINERGIESTANDARD AUSGEFÜHRT WERDEN.



1 KONZEPT NEUBAU

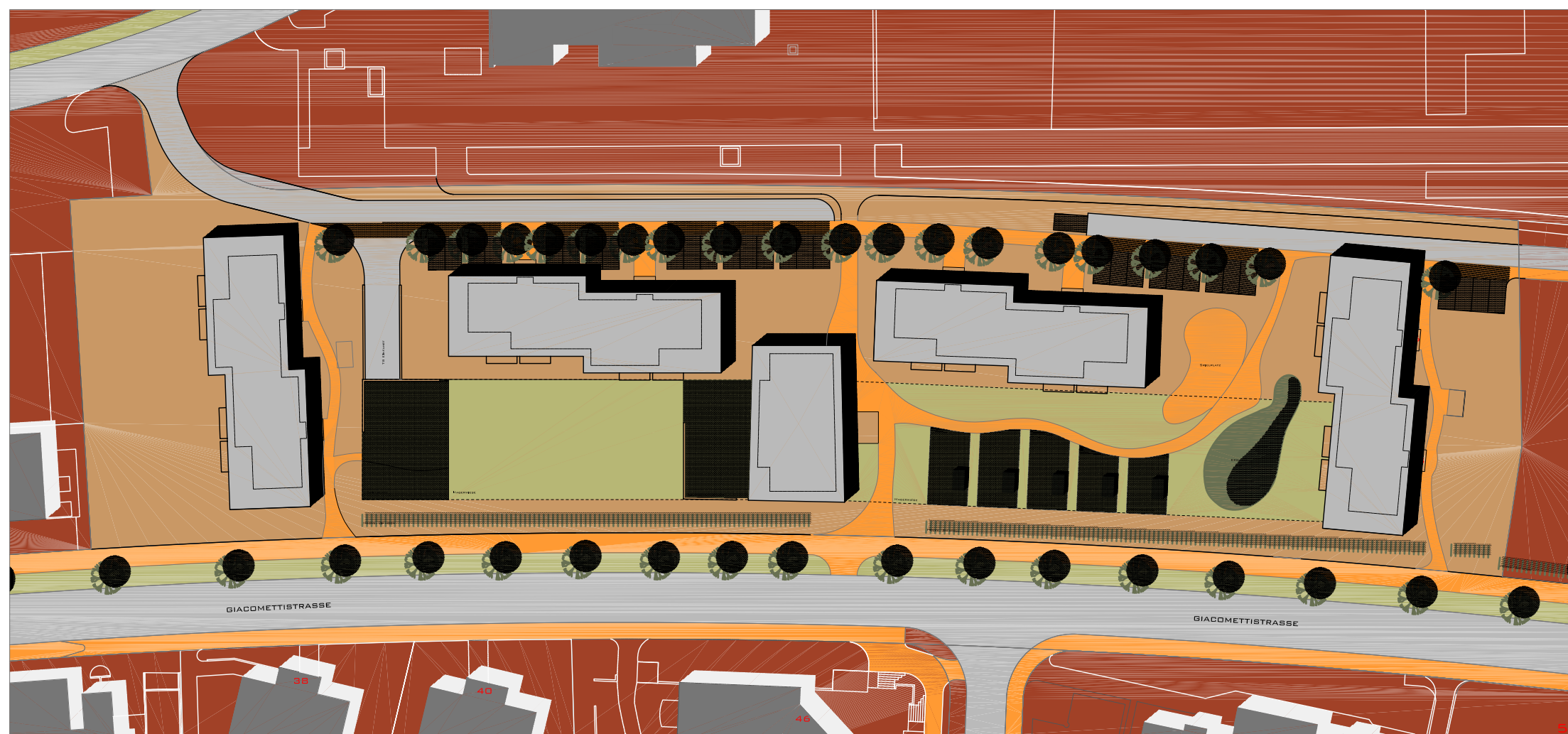
2 NEUBAU SÜD-WEST

3 NEUBAU SÜD-OST

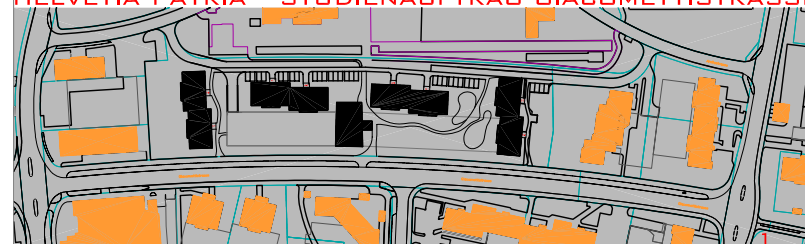
4 NEUBAU BALKONE

5 GRUNDRISS, SCHNITT UND FASSADEN NEUBAU M 1:100





HELVETIA PATRIA STUDIENAUFTRAG GIACOMETTISTRASSE 37- 55 CHUR 2003 | FONTANA UND PARTNER DIPL ARCHITECTEN FH / STV 7017 FLIMS



ERLÄUTERUNG

AN DEN 8 IDENTISCHEN MEFHAMILIENHÄUSER HABEN WIR DURCH DAS WECHSELSPIEL VON BALKON UND WINTERGARTEN AN DER HAUPTFASSELADIE SOWIE ERKER UND BALKON AN DER RÜCKFASSELADIE EINE INDIVIDUALITÄT ERREICHEN KÖNNEN. JEDE WOHNUNG VERFÜGT SOMIT NEU ÜBER EINEN BALKON UND EINEM VERGLASTEN WINTERGARTEN ODER ERKER.

IM NEUBAU WIRD GANZ BEWUSST EIN ANDERES WOHNUNGSSEGMENT ANGEBOIEN, DAS SICH VOM BESTEHENDEN DEUTLICH UNTERSCHIEDET.

MIT DEM NEUBAU UND DER NEUGESTALTUNG DER UMGEBUNG WIRD DER AUSSENRAUM SPANNUNGSVOLLER UND ABWECHSLUNGSREICHER. DABEI WIRKT SICH DIE REDUKTION DER AUSSENPAKPLÄTZE UND DEREN NEUE GLIEDERUNG SPEZIELL POSITIV AUS.

MIT ALLEN MASSNAHMEN WIRD DER WOHNWERT INNEN UND AUSSEN GESTEIGERT

1 ÜBERSICHTSPLAN M 1: 1000

2 TEXTLICHE ERLÄUTERUNG

3 MONTAGE GESAMTAREAL

4 UMGEBUNGSKONZEPT UND TIEFENARBEIT I ERSCHLIESSUNG NEUBAU MFH M 1: 200

