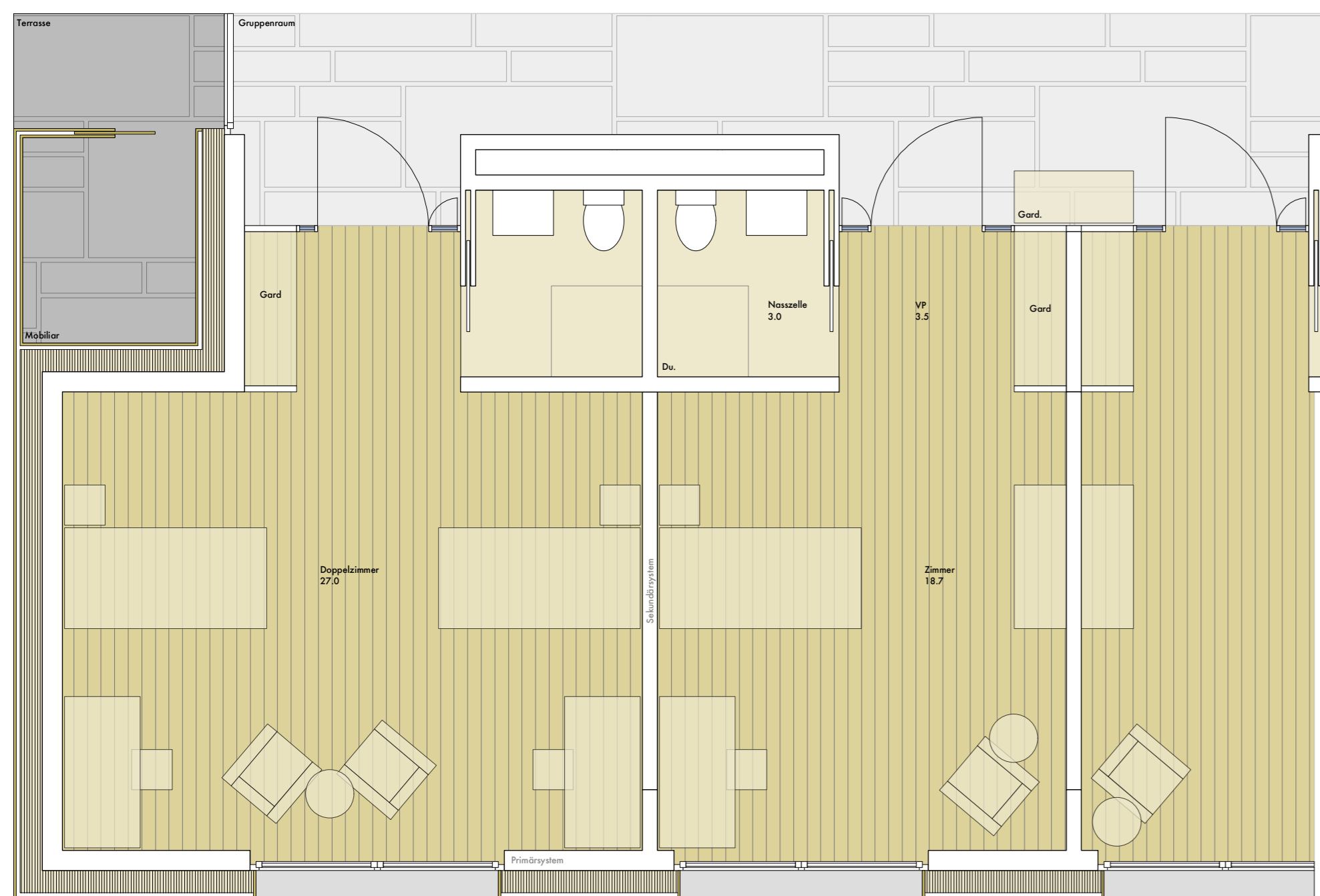




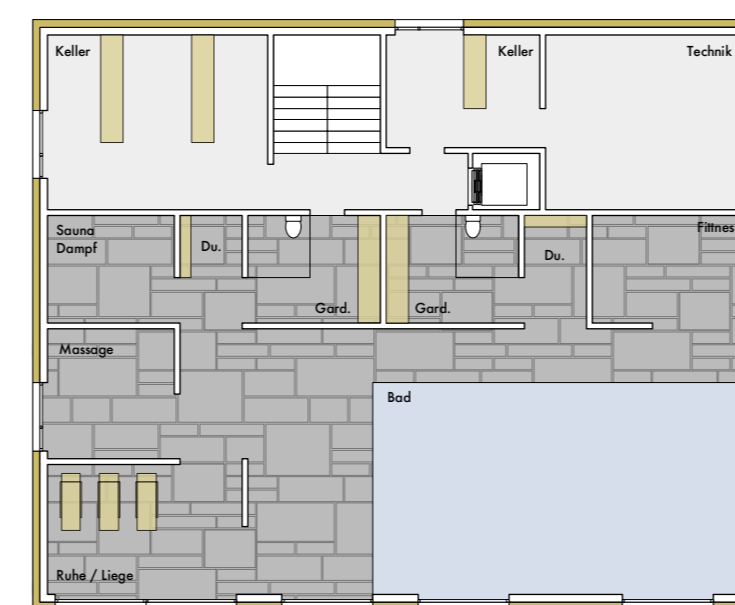
OSTFASSADE



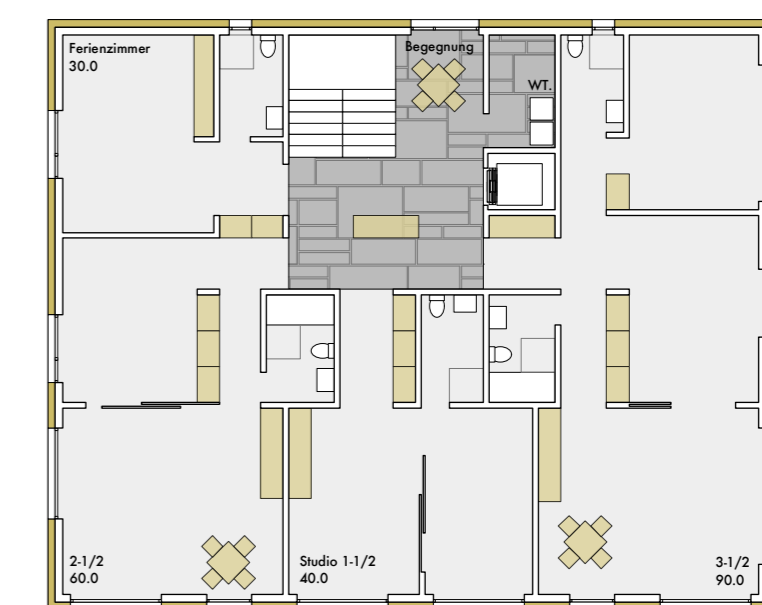
WESTFASSADE

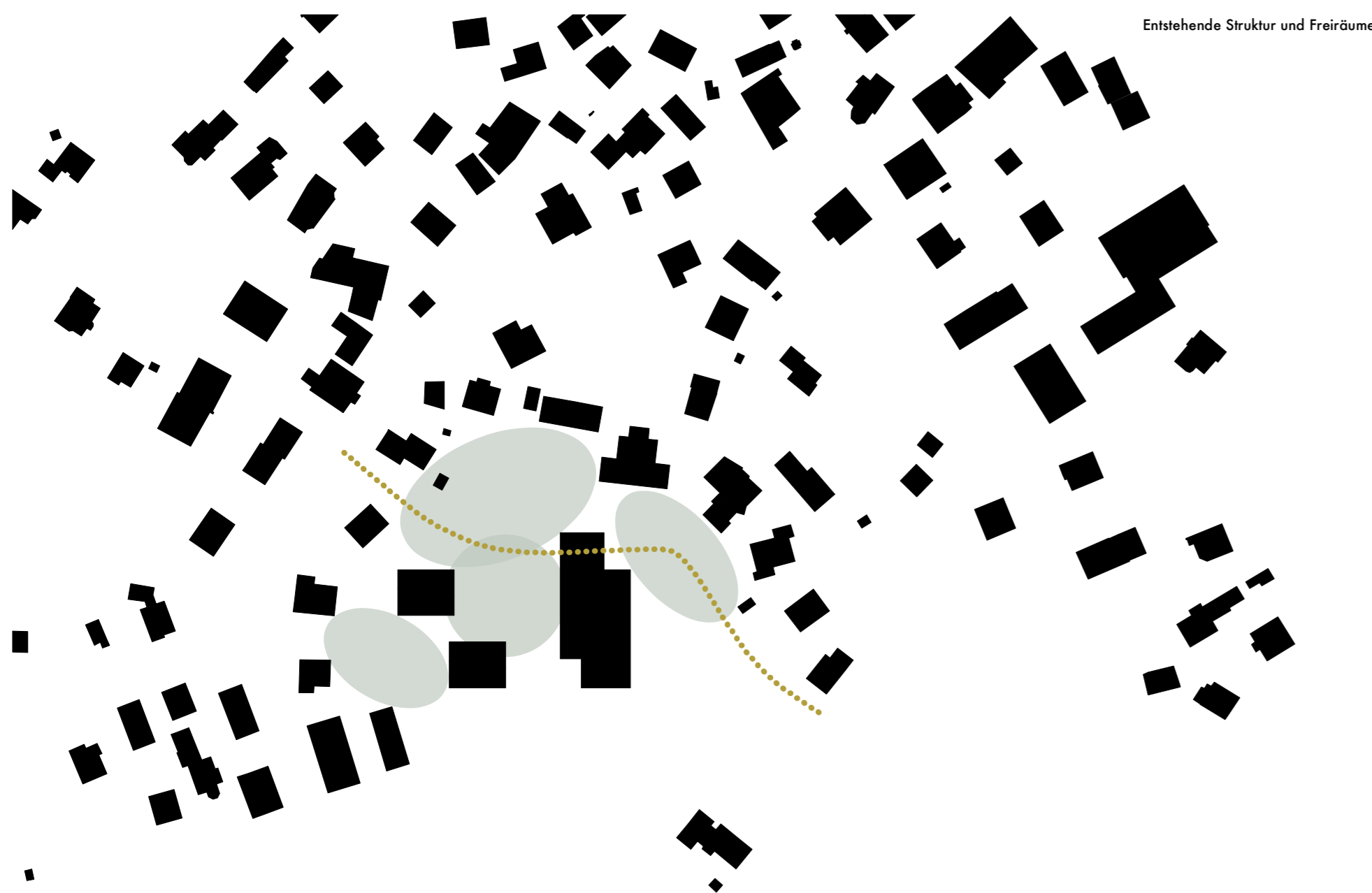


UNTERGESCHOSS



1.OBERGESCHOSS





Existierende Struktur und Freiräume

Erläuterung / Konzept / Idee

Situation, Umgebung, Struktur
Die gewachsene Dorfstruktur wird durch das Neubauvorhaben erweitert. Dabei sprengt das Volumen der ersten Etappe die dörfliche Struktur. Durch die Strukturierung dieses Hauptbaukörpers in zwei sich überschneidende Rechtecke wird bereits mit dem Grundriss der Grundstein für eine harmonische Gesamtstruktur gelegt. Sich scheinbar von selbst bildende Freiräume oder Innenhöfe werden durch die gewachsenen Hochbauten und die präzise Setzung der Neubauten spannungsvoll in Szene gesetzt. Auf diese Weise wird das grosse Volumen der ersten Etappe wie selbstverständlich in die gewachsene Umgebung eingefügt.

Die Umgebung, im speziellen wird der Hügel im Norden des Betrachtungsperimeters zu Gunsten einer naturnahen Gestaltung für den Demenzgarten genutzt. Dieser wird im 1.Obergeschoss mittels einer künstlichen Auffüllung ebenerdig an das bestehende Terrain geführt. Die Parkanlage wird durch die architektonische Position der Hochbauten definiert und gefangen. Ein halbprivater Aussenraum entsteht. Sporadisch gepflanzte Laubbäume, Fusswege und Grünflächen sowie sich abwechselnde schattige und sonnige Flächen laden zum Verweilen ein oder bieten ein bewusstes, abwechslungsreiches Erleben der Natur und deren Jahreszeiten. Der Park wird soweit möglich gehbehindertengerecht angelegt und mit Parkbänken, Kleintiergehegen oder Grillstellen spannungsvoll ergänzt. Die Parkierung wird sehr schlicht und eher unauffällig in die Umgebungsgestaltung mit eingebunden. Ein Teil der Parkplätze wird auf der Ostseite mit der Anlieferung für Kurzparker oder das Personal kombiniert.

Architektur
Die Architektur wird klar und übersichtlich formuliert. Dem Dorfcharakter entsprechend wird der optische Eindruck in Holz und mit Schrägdächern vorgeschlagen. Die Baukörper werden soweit möglich den gängigen, ortsüblichen Proportionen angepasst. Schlichte unverschnörkelte Architektur, die sich mit einem sehr wohlhlichen Charakter präsentiert, soll die Bewohner immer wieder aufs Neue willkommen heissen.

Erdgeschoss
Das Erdgeschoss ist wie vom Auslober gewünscht für die Infrastruktur wie z.B. Cafeteria, Aufenthalt und betriebsabhängige Büros reserviert. Die Eingangssituation wird Kopfseitig angeboten und verbindet für Fussgänger Osten und Westen des Perimeters. Die Cafeteria und folgend die Kapelle werden als Verlängerung der Eingangshalle definiert und Richtung Westen in den Innenhof orientiert. Auf der Gegenseite kommen die Büros und die Küche zu liegen. Die WC-Anlagen wie auch das Office liegen als Kern mittig zwischen den beiden Funktionsgruppen.

Die Obergeschosse werden in zwei, nach Osten und Westen orientierte Zimmerzeilen organisiert. Sie umschliessen den Kern, in dem die Nebenräume wie Pflegebad, WC oder Putzräume für die Gruppen oder das ganze Geschoss zentral liegen. Die Treppenhäuser und Lifanlagen schliessen diesen Kern in sich ab. Pro Geschoss werden zwei Gruppenräume mit unterschiedlichen Orientierungen, der eine mit Sicht auf die Haupteinfahrt, der andere mit Weitsicht in Richtung Süden angeboten. In den Grundrissen werden die Korridore als Zirkulationsflächen erkennbar. Der grössere, südliche Gruppenraum kann unterteilbar angeboten werden. Der Demenzgarten wird im 1.Obergeschoss über diesen Gruppenraum erschlossen. Die Demenzabteilung kann dank der zweispännigen Grundrissgestaltung je nach Wunsch erweitert werden.

Zweite und dritte Etappe
Die Wohnungen werden in zwei identischen Bauvolumen auf drei Geschossen untergebracht. Die Hauptorientierungen werden von Westen bis Osten angeboten. Direkt vom Treppenhaus erschlossen wird jeweils pro Geschoss eine Waschküche eingebracht. Das grosszügige Treppenhaus soll so vermehrt zum Begegnungsort werden.



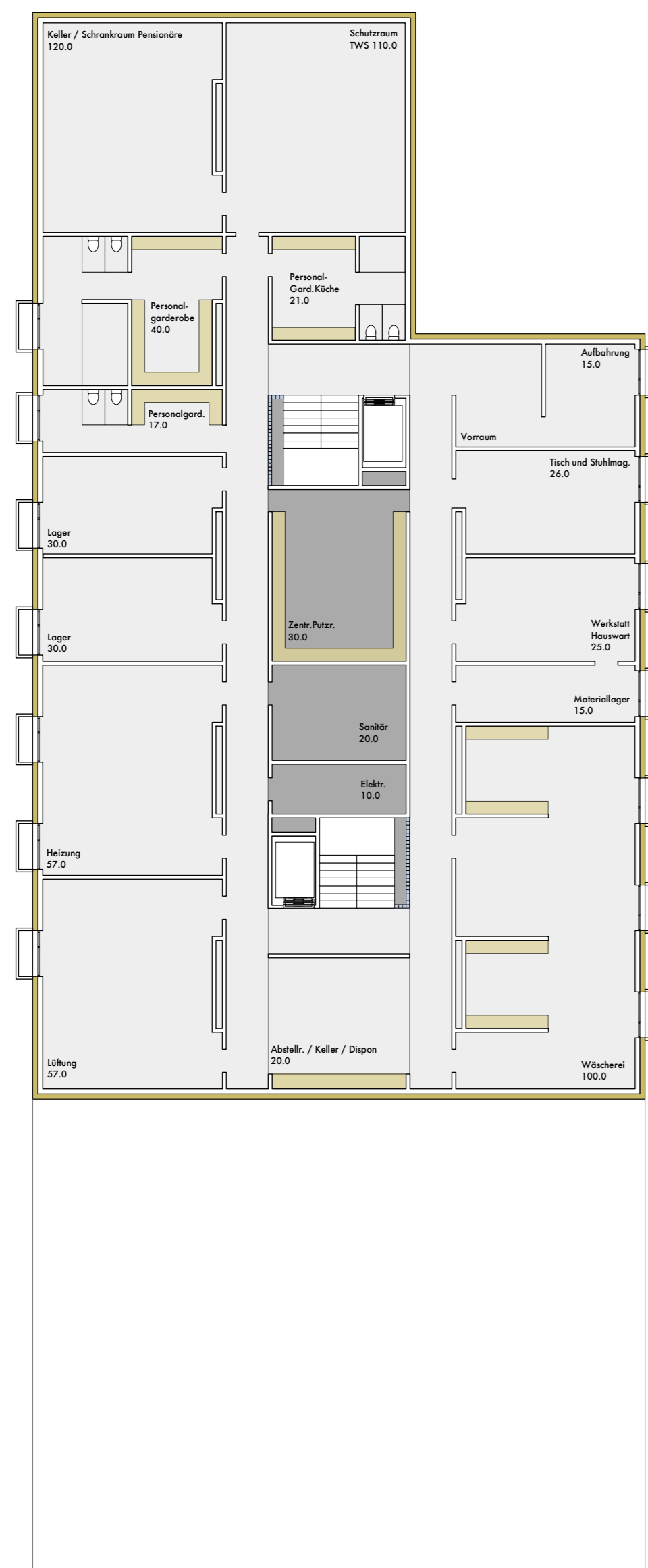


NORDFASSADE

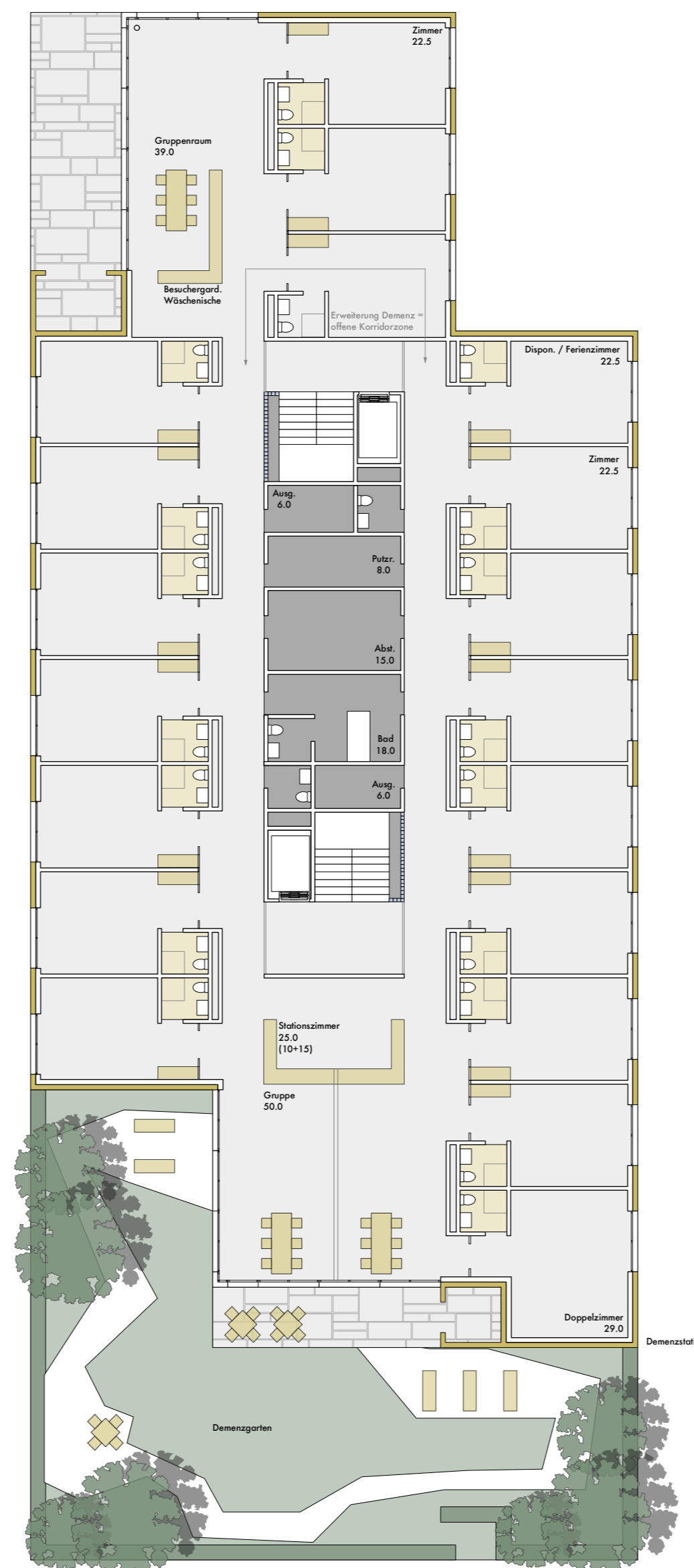


OSTFASSADE 2./3. ETAPPE

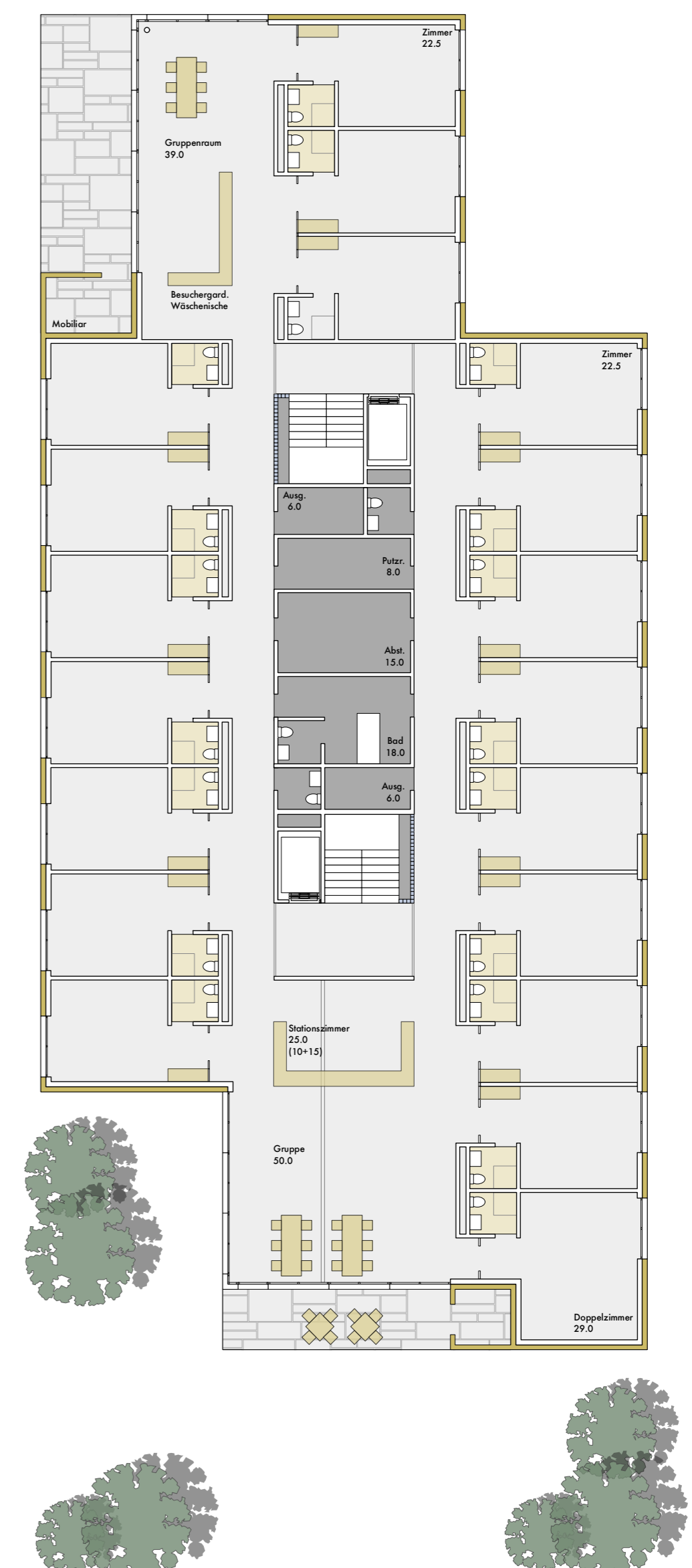
SÜDFASSADE



UNTERGESCHOSS



1. OBERGESCHOSS



2./3. OBERGESCHOSS