

U.D.O.
ARCHITECTEN & PLANER AG

BAHNHOFSTRASSE 11
CH-5201 BRUGG

FON +41 (0)56 460 80 10
FAX +41 (0)56 460 80 11
WWW.U-D-0.CH
KONTAKT@U-D-0.CH

**UD
01**

UNTERNEHMUNG FÜR DESIGN UND OBJEKTE

KOPITSIS BAUPHYSIK

Kopitsis Bauphysik AG
M. Sc. Dipl. Bauphysiker
UWIST/SIA/CIBSE/CEng

Zentralstrasse 52a
5610 Wohlen
Tel. +41 (0)56 201 44 44
Fax +41 (0)56 201 44 40
info@kopitsis.com
www.kopitsis.com

Wir danken der Bauherrschaft für den Auftrag

Gerber+Partner
Bauingenieure und Planer AG

Dohlenzelgstr. 6 5210 Windisch
Tel 056 448 98 60 Fax 056 448 98 80

EMK AG

Tel +423 399 31 11 Fax +423 399 31 00 www.emk.ch Tel +41 43 888 30 80 Fax +41 43 888 30 89

Suchen Sie die ideale Lösung für Ihre Küche?

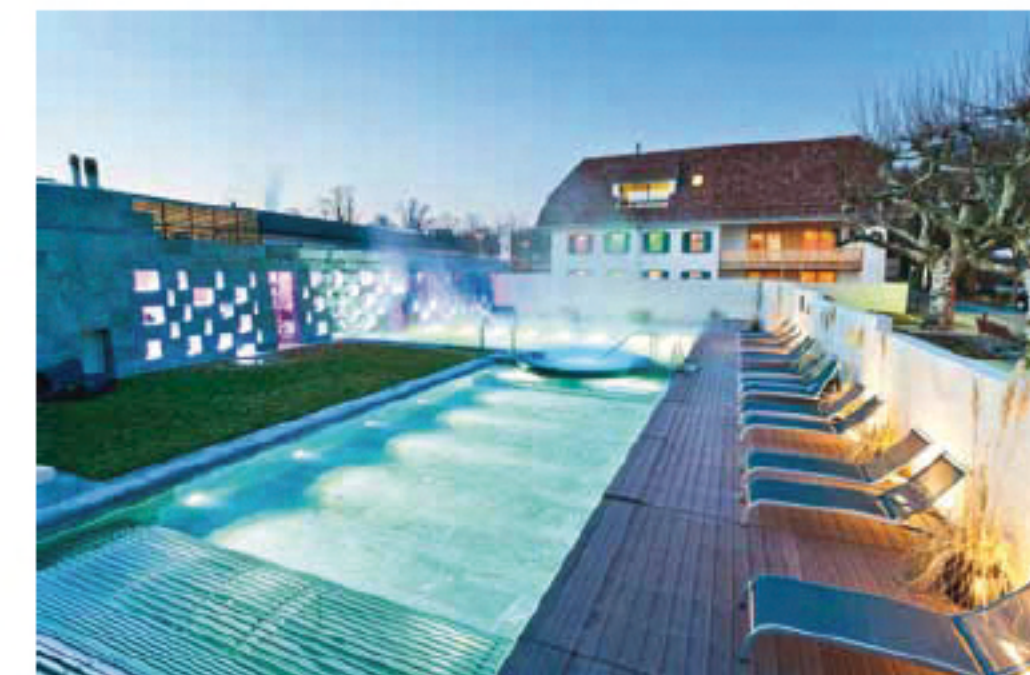


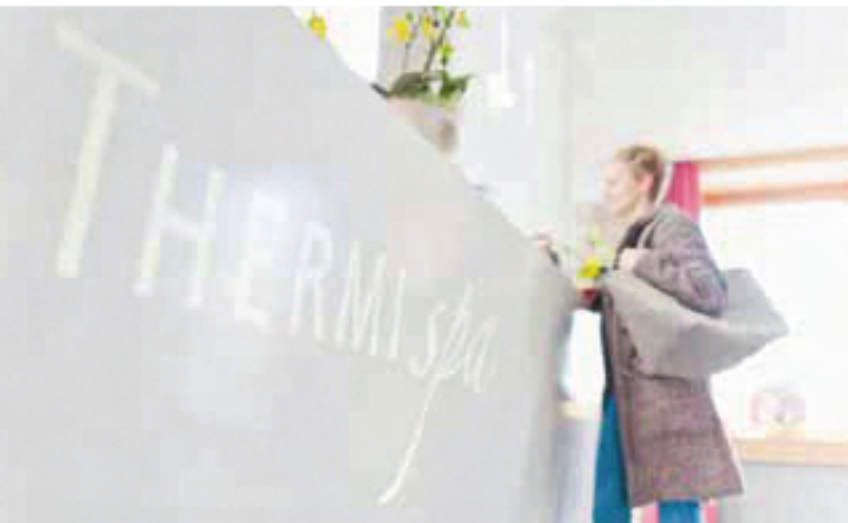

BAD SCHINZNACH NEUE WOHLFÜHLOASE «THERMI SPA»

Von April 2010 bis Oktober 2011 erfuhren das Thermi in Bad Schinznach und die dazugehörigen Bauten eine komplette Sanierung sowie Erweiterung. Nach dem Umbau vereint nun die neue Wohlfühloase unter ihrem Dach einen grossen Spabereich sowie zahlreiche Räumlichkeiten für Kosmetik- und Massagenwendungen. Die Eröffnung war am 30. Oktober 2011.

Luxus, Ruhe und Komfort in einem zeitgemässen Stil – das umfassende Angebot des neuen Thermi spa im aargauischen Bad Schinznach garantiert ein Spa-Erlebnis der gehobenen Art. Dafür wurde auch der bestehende Haupteingang der Aquarena fun neu gestaltet und saniert. Auf dieser Ebene finden die Gäste sowohl die neuen Gar-

deroben mit anschliessendem Ruheraum mit Lichthof als auch die Zugänge zur Badelandschaft mit Aussendeck, inklusive Thermi spa mit Anwendungsbereich, Sauna und Hamam. Die historische Hofrats-Behausung, welche das alte Thermi beherbergte, blieb dabei als Gebäude bestehen – ausgebaut wurden dagegen der historische Kellerbereich sowie das Dachgeschoss, wo die Räumlichkeiten für Sauna und Hamam entstanden. Im Erdgeschoss, direkt durch einen Gang mit dem Entree verbunden, befinden sich neben einer Wartezone sowohl der Empfang, ein Shop wie auch drei Kosmetikräume. Dazu kommen drei weitere Massageräume, zwei Paarbehandlungsräume sowie ein universell einsetzbarer Raum. Ebenso gehört im jetzigen Thermi spa auch die Podologie zur Angebotspalette. «Mit den Erneuerungen können wir das bestehende Angebot der Aquarena perfekt ergänzen», sagt Daniel Bieri, Vorsitzender der Geschäftsleitung der Bad Schinznach AG.





Wohlfühlen garantiert

Bei der Materialisierung der Neugestaltung dominierten Sichtmauerwerk, Kalkputz und Holz, welches für eine warme Wohlfühl-Atmosphäre sorgt. Kombiniert mit modernen Armaturen und Gerätschaften, beispielsweise in den Nasszellen, überzeugt die Wohlfühloase nicht nur mit einem zeitgenössischen Design, sondern sorgt bei den Gästen auch für ein Höchstmass an Annehmlichkeiten und eine grosse Portion Behaglichkeit. In den Garderoben schaffen beispielsweise Kalkstein-Sichtbeton sowie schwarzes Glas einladende Räumlichkeiten, und in dem Erdlehmraum aus Stampflehm im Erdgeschoss sorgt eine offene Feuerstelle für eine stimmungsvolle Atmosphäre. Im Anbau des Untergeschosses zieren blaue Keramikplatten das Hamam, dessen spannungsvoll inszenierte Gestaltung ganz unter dem Zeichen von Alt und Neu sowie Hell und Dunkel steht. Vom Hamam bringt eine direkte Liftverbindung den Gast drei Stockwerke höher zu Sauna, Saft- und Teebar, Ruheraum und frei schwebendem Ofen. Dort unter dem Dach lockt eine gemütliche Bio-Sauna aus Arvenholz sowie eine klassische Finnische Sauna aus thermisch behandeltem Holz.



Beldi Schreinerei

Rebmoosweg 47 | 5200 Brugg AG
T. 056 441 26 73 | F. 056 441 42 22
info@beldischreinerei.ch

Ausführung der Brandschutzbekleidung

Markus Biland AG

Bodenbeläge, Teppiche und Parkett

Fellstrasse 6 | 5413 Birnenstorf AG
T. 056 225 14 15 | F. 056 225 23 50
Info@markus-biland.ch | www.markus-biland.ch

Ausführung der Bodenbeläge aus Holz

Bühler Schreinerei AG

Küchenbau, Parkett, Innenausbau

Habsburgerstrasse 6 | 5200 Brugg
T. 056 441 20 70 | F. 056 442 33 12
buehler@schreinerei.ag | www.schreinerei.ag

Ausführung und Montage der Innentüren aus Holz

Graf Haustechnik AG

Sanitär-Heizung-Lüftung-Solar

Liseliweg 2 | 5212 Hausen AG
T. 056 461 75 00 | F. 056 461 75 01
info@graf-haustechnik.ch | www.graf-haustechnik.ch

Ausführung von Sanitär-Installationen

Koelliker AG

Isolationen und Verputze, Trennwand und Deckensysteme

Europastrasse 12 | 5734 Reinach AG
T. 062 771 66 33 | F. 062 771 88 28
info@koelliker-ag.ch | www.koelliker-ag.ch

Ausführung von Gipsarbeiten

Mübo AG

Unterlagsböden Hartbeton Bodenisolierungen

Bachstrasse 10 | 5303 Würenlingen
T. 056 281 26 67 | F. 056 281 26 22
muebo@bluewin.ch | www.muebo.ch

Ausführung der Unterlagsböden

qualiServ AG

Aepfenhaldenstr. 2 | 4800 Zofingen
T. 062 751 56 93 | F. 062 751 56 94
info@qualiserv.ch | www.qualiserv.ch

Ausführung der Baureinigung

Steinbauhütte Baden

Bruno Egger AG

Bernerstrasse 2 | 5400 Baden
T. 056 222 01 20 | F. 056 222 01 21

Ausführung von Natursteinarbeiten

www.hhm.ch · Aarau · Solothurn · St. Gallen · Zürich · Zug

HHM
ELEKTRO SPIKE
App Store und
Android Market

GEMEINSAM BLEIBENDE WERTE SCHAFFEN

ELEKTRO ENGINEERING LICHT ENERGIE TELEMATIK GESUNDHEIT SICHERHEIT

M
HEFTI. HESS. MARTIGNONI.

Joy of Sparkling

HK&T

Harald Kannewischer & Team
Spa Concept Engineering
Emotion. Perfektion. Bädertechnik.

Kannewischer Ingenieurbüro AG
CH-6330 Cham-Zug / Tel. +41(0)41 725 30 50
Harald Kannewischer & Team Bern AG
CH-3011 Bern / Tel. +41(0)31 310 29 90
Harald Kannewischer & Team St. Gallen AG
CH-9000 St. Gallen / Tel. +41(0)71 228 22 80
www.kannewischer.ch

ARIOLI
NATURSTEINE AG CHUR

ACKERBÜHLSTRASSE 8
CH-7000 CHUR
TEL. 081 284 40 80
FAX 081 284 42 88
INFO@ARIOLI.CH WWW.ARIOLI.CH

AUSFÜHRUNG ALLER NATURSTEINARBEITEN

JOST Elektroanlagen
Telematik
Automation

Jost Brugg AG
Tel. 056 460 89 89 · www.jost.ch

JOST verbindet...

ENEXA

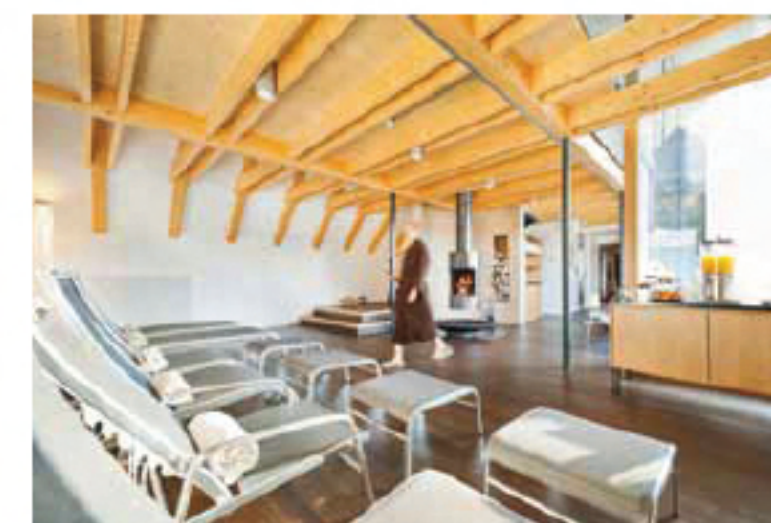
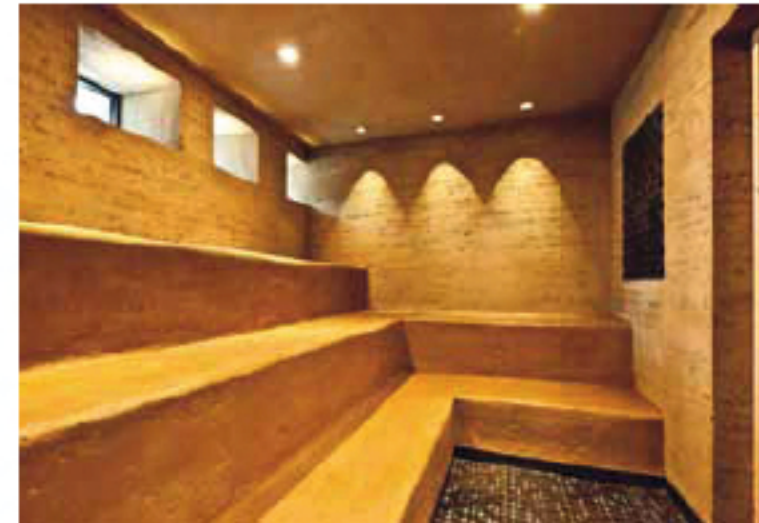
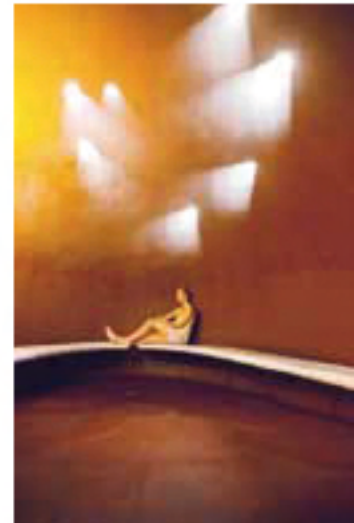
... öffnet Türen. Sicher.

SPASS BRAUCHT SICHERHEIT

ENEXA AG ist Ihr Partner für die Planung und Realisation Ihrer gesamten Schliessanlage und Zutrittskontrollsysteme, sowie anspruchsvoller Türumbauten. Vertrauen Sie uns die Türen Ihrer Neubauten, Umbauten und Modernisierungen an. Wir öffnen Ihnen Türen. Sicher und zuverlässig. Jeden Tag.

www.enexa.ch | sicherheit@enexa.ch | Tel: 044 488 62 20
ENEXA ist ein Unternehmen der OPO Oeschger Holding AG.

AARAU BASEL BERN LAUSANNE LUZERN ZÜRICH



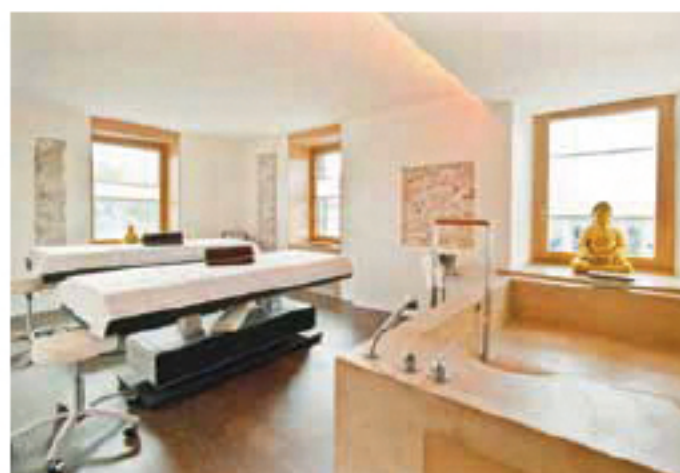
In der Gestaltung des Ruheraums dominiert dagegen vor allem Naturstein, welcher ferner auch beim Aussenbecken sowie im Garten zum Einsatz kommt. In letzterem sorgen Kalkstein-Sichtbeton sowie ein Terrassenboden für ein mediterranes Feeling. Des Weiteren entstanden dort ein Warmwasserpool mit zahlreichen Attraktionen (35 Grad), ein Whirlpool mit Sprudelliegen (37 Grad) für bis zu 10 Personen sowie ein Kaltwasserbecken inklusive Unterwassermusik (im Sommer 24 bis 26 Grad, im Winter 30 bis 32 Grad). Verbunden durch zwei gepflegte Rasenflächen, spendet ein grosses Sonnendeck Schatten, und ein intimer, atmosphärischer Innenraum, welcher im Stil einer Höhle gestaltet und durch eine Gartenmauer geschützt

ist, dient als Ruhebereich. «Unsere Gäste sollen sich hier nicht nur richtig entspannen, sondern auch entschleunigen können – und das in einer wirklich modernen Umgebung mit einem Angebot, dass den heutigen Wellness- und Spa-Standards auf allerhöchstem Niveau entspricht», betont Daniel Bieri.

Erweiterte Erlebniswelt im Aquarena fun

Das Aquarena fun wurde 1991 eröffnet, und noch immer stehen Sport, Spass und Spiel, für die ganze Familie im Vordergrund. Das Erlebnis-Thermalbad bietet nebst Innenbad (35°C), Aussenbassin mit 50 Meter langem Flussbad (36°C), einem Hot-Whirlpool (37°C)

sowie verschiedenen entspannenden Nacken- und Bodensprudeln und Massagedüsen auch verschiedene Ruhezonon, ein Inhalatorium mit ätherischen Düften sowie einen Trinkbrunnen mit Süss- und Schwefelwasser. Dieses bestehende Angebot wurde nun mit einer 65 Meter langen Grottenrutsche und einem, je nach Jahreszeit, Kalt-/Warmwasser-Aussenschwimmbekken (im Sommer 26 Grad, im Winter 30 bis 32 Grad) von 25 auf 8 Meter erweitert. Das neue und ausgebaute Selbstbedienungs-Restaurant mit Terrasse wird durch einen Wintergarten mit Cheminée ergänzt. Ferner verbindet ein Lift zwischen Hauptzugangshalle und Galerie die beiden Bereiche behindertengerecht.



Bad Schinznach AG

Badstrasse 50 | 5116 Schinznach-Bad
T. 056 463 75 13 | F. 056 463 77 24
www.thermi.ch

SCHÄPPER PLATTENBELÄGE

Keramik
Naturstein
Glasmosaik
Silikonfugen
Reparaturen

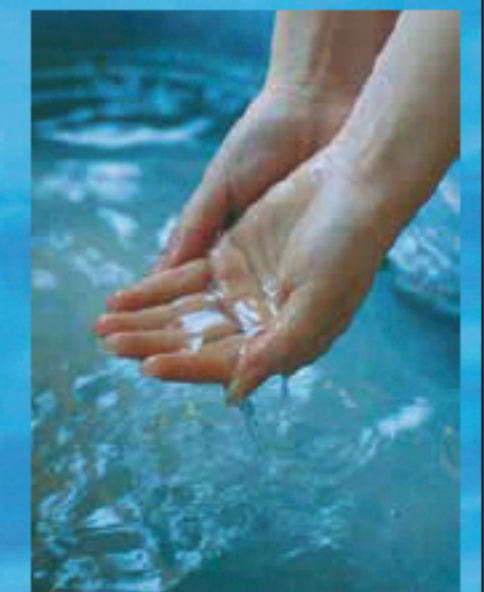
5223 Riniken
Tel. 056 442 55 77
info@schaepfer-platten.ch
www.schaepfer-platten.ch

Schön und sauber!
Platten von Schäpper

rhenos

Professionelle Wasseraufbereitung

Hochwertige und sichere Desinfektion mit Ozon-, UV-, Chlorgas-, Chlorelektrolyse- oder Chlordioxidanlagen



**Badewasser
Trinkwasser
Prozesswasser**

Rhenos Umwelttechnik AG
CH-8952 Schlieren

www.rhenos.ch



ISO 9001

THERMI SPA, BAD SCHINZNACH – EINBAU WELLNESSANLAGE UND ERWEITERUNG AQUARENA

Ende Oktober 2011 konnte die Bad Schinznach AG ihre neue Wellnessanlage «Thermi spa» für die Öffentlichkeit freigeben. Neben dem «Aquarena fun», das im Zuge dieses Umbaus ebenfalls ergänzt wurde, beinhaltet das «Thermi spa» neu ein umfassendes Angebot für Beauty und Wellness.



Das denkmalgeschützte Hofratsgebäude bildet gemeinsam mit den neuen Wellnessangeboten das «Thermi spa». Ausgebaut wurde der historische Kellerbereich mit Gewölben aus Naturstein und beherbergt heute ein Hamam mit Cocon-Dampfbad, Kneippbecken und stimmungsvollem Atrium. Spektakulär ist ebenfalls das Dachgeschoss, das neben einem Ruheraum mit Galerie, eine finnische Sauna und eine Biosauna anbietet. Entlang des Hofratsgebäudes wurde ein attraktiver Aussenbereich gestaltet. Der aus Onsernone-Granit monolithisch gefertigte Whirlpool trennt und verbindet gleichzeitig die rechtwinklig angeordneten, mit Granit ausgekleideten Kalt- und Warmbecken. Entlang dieser Pools sind das Sonnendeck und eine grosszügig gestaltete Aussenfläche angegliedert.

Der bestehende Bereich «Aquarena fun»

wurde mit einer Grotten-Rutsche, einem Wasserfall und einem 25 m-Becken (Kaltpool) ergänzt. Dieses neue Becken bietet im Winter die Möglichkeit des Sportschwimmens im Schinznacher Thermalwasser.

Bei der Planung für öffentliche Badeanlagen wird immer wichtiger, dem verantwortungsvollen Umgang mit Energie und Wasser ein hohes Augenmerk zu widmen und der Wirtschaftlichkeit in ökologischer wie in ökonomischer Hinsicht höchste Priorität einzuräumen.

Bei der realisierten Gebäudetechnik für das «Thermi Spa» wurde grossen Wert auf die Abhängigkeiten und Verknüpfungen der einzelnen Anlagen untereinander gelegt damit ein einwandfreier, technischer Betrieb mit kleinstmöglichem Einsatz an Energie- und Personalressourcen, aber mit grösstmög-

lichem Benutzerkomfort garantiert werden kann.

Folgende Erläuterungen geben einen kurzen Einblick, in die umfassende Gebäudetechnik des «Aquarena» mit dem neuen «Thermi spa»:

Thermi spa:		
Warmpool	34° – 36°C	133.5 m ²
Kaltpool Thermi	Wi 30° – 34°C	
	So 24° – 28°C	62.5 m ²
Whirlpool	37° – 38°C	10.0 m ²
Tauchbecken Hamam	15° – 18°C	20.0 m ²
Aquarena fun:		
Kaltpool	Wi 30° – 34°C	
	So 24° – 28°C	220.5 m ²
Röhrenrutsche	30° – 32°C	61.0 m ²
Gesamtwasserfläche		450.0 m ²

Thermalwasserbewirtschaftung und Badewassertechnik

Zusätzlich zum bestehenden Beckenprogramm stehen im «Aquarena fun» und «Thermi spa» neu folgende zusätzliche Wasserflächen zur Verfügung:

Im Winter werden alle Becken mit Thermalwasser betrieben. Da das Thermalwasser mit 38°C im Sommer keine Erfrischung mehr bieten würde, werden die Kaltbecken im Sommer jedoch mit Netzwasser gespeist.

Für die Badewasseraufbereitung dieser Becken sorgen 3 Anlagen, die nach den entsprechenden Verfahrenskombinationen im Sinne der SIA-Norm 385/9 ausgelegt wurden:

Anlage 1

Warmwasser- und Whirlpool Thermi spa
Flockung – Filtration – Teilstrom-Ozonung (50%) – Chlorung – 254 m³/h
Die Anlage wird ganzjährig mit Thermalwasser betrieben.

Anlage 2

Kaltpool Thermi, Kaltpool Aquarena, Rutsche
Flockung – Filtration – Teilstrom-Ozonung (50%) – Chlorung – 225 m³/h
Die Anlage wird im Winter mit Thermalwasser und im Sommer mit Netzwasser betrieben.

Anlage 3

Tauchbecken Hamam
Flockung – Filtration – Chlorung – 12 m³/h



Die Teilstromozonung (50% der Gesamtumwälzmenge) dient zur Oxidation chemischer Wasserinhaltsstoffe und zur Abtötung von Mikroorganismen sowie Inaktivierung von Viren. Nach dem Durchlauf durch den Reaktionsbehälter wird anschliessend bei der Sorptions-Filtration die im Wasser noch vorhandenen Restgehalte an Ozon, Chlor und dessen Substitutionsprodukte, wie entstabilisierte Kolloide und oxidierte Stoffe, aus dem Wasser entfernt. Im Gesamtzulauf Badewasser erfolgt schliesslich noch eine minimale Nachchlorung mit Depotwirkung. Alle Beckenkreisläufe sind mit einer automatischen pH-Wert-Regelung ausgestattet.

Die Becken der Anlage 1 sind mit diversen Angeboten zur Erholung oder zur therapeutischen Nutzung ausgestattet. Verschiedene Wasserattraktionen, wie z.B. Sprudelliegen, Massagenischen sowie diverse Wand- und Bodenmassagedüsen und Nackenduschenanlagen kommen zur Anwendung.

Heizungstechnik

Der Wärmebedarf für die neue Anlage wird über eine Fernleitung aus der bestehenden Heizzentrale, welche das gesamte Resort versorgt, bezogen.

Die Wärmeabgabe erfolgt grundsätzlich über eine Bodenheizung. Das Restaurant sowie der neue Wintergarten werden mittels Heizkörpern beheizt. Damit schnell auf interne Lasten reagiert werden kann, übernimmt die Lüftungsanlagen den Restwärmebedarf.

Das System läuft grundsätzlich auf Niedertemperatur-Niveau (40°C). Die Wärmeenergie für das Brauchwarmwasser wird direkt ab der Fernleitung, die auf Hochtemperaturniveau von 70°C betrieben wird, entnommen.

Sanitärtechnik

Das «Thermi spa» wird mit zwei Einspeisungen aus der Trinkwasser-Ringleitung des Resorts Bad Schinznach versorgt. Über das Kaltwassernetz werden die verschiedenen Bereiche mit Trinkwasser beliefert. Zur Reinigung der Nassbereiche wurden im Spa mehrere Reinigungsstationen mit Kaltwasser, Flächendesinfektion und Druckluft vorgesehen.

Der schwierige, felsige geologische Untergrund machte es praktisch unmöglich, die Entwässerung des Spas direkt an die Kanalisation anzuschliessen. Das Schmutzwasser wird darum in verschiedenen Schächten zusammengeführt und mittels drei Abwasserhebeanlagen in die Kanalisation gepumpt.

Lüftungstechnik

Das «Thermi spa» wird mit vier Lüftungsanlagen be- und entlüftet. Die gesamte umgewälzte Luftmenge beträgt 22 000 m³/h. Jeder Anlagenteil ist separat regulierbar und mit einer Wärmerückgewinnung mit einem Wirkungsgrad von min. 75% ausgestattet.

Die Luftmenge jeder einzelnen Anlage kann individuell eingestellt werden. Damit ist ein Bedürfnis angepasster Betrieb möglich: Badebetrieb, reduzierter Betrieb, Ruhebetrieb etc..

Rauch- und Wärmeabzugsanlage

Die Treppenhäuser und Aufzugsanlagen wurden vorschriftsgemäss mit Rauch- und Wärmeabzugsanlagen ausgerüstet.

HK&T zeigte sich verantwortlich für die Planung der Heizungs-, Lüftungs-, Sanitär- und Badewassertechnik. Das Thermi spa war eine spannende Herausforderung. Die 40-jährige Erfahrung half, immer eine passende Lösung zu finden.



Harald Kannewischer & Team
Spa Concept Engineering

HK&T
Kannewischer Ingenieurbüro AG

Gewerbstrasse 5 | 6330 Cham-Zug
T. 041 725 30 50 | F. 041 725 30 60
info@kannewischer.ch
www.kannewischer.ch